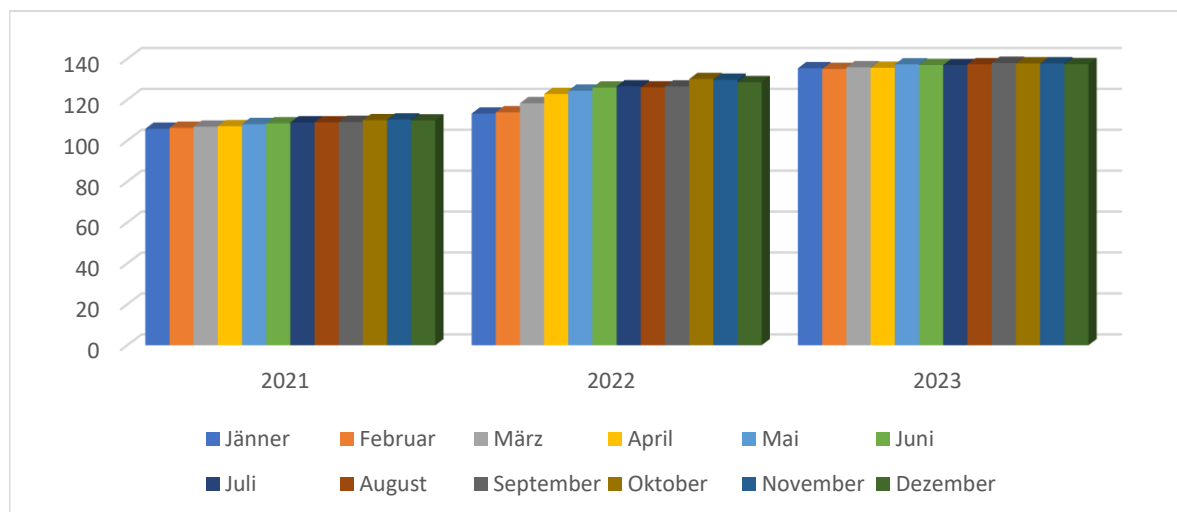


## Transportbetonindexreihe ab 2021

Monat	2021	2022	2023
Jänner	105,84	113,25	135,43
Februar	106,3	113,87	135,1
März	106,88	118,33	135,91
April	107,08	122,83	135,65
Mai	108,13	124,47	137,3
Juni	108,52	125,97	137,02
Juli	108,94	126,6	136,98
August	108,97	126,06	137,36
September	109,18	126,51	138,05
Oktober	110,04	130,15	137,82
November	110,37	129,78	137,81
Dezember	109,9	128,6	137,43



\* Der TB-Index wurde ab 1.1.2019 umgestellt auf Basis DEZ 2018 = 100

Verkettungsfaktor = 1,1182

Informationen: [info@baustoffindustrie.at](mailto:info@baustoffindustrie.at)