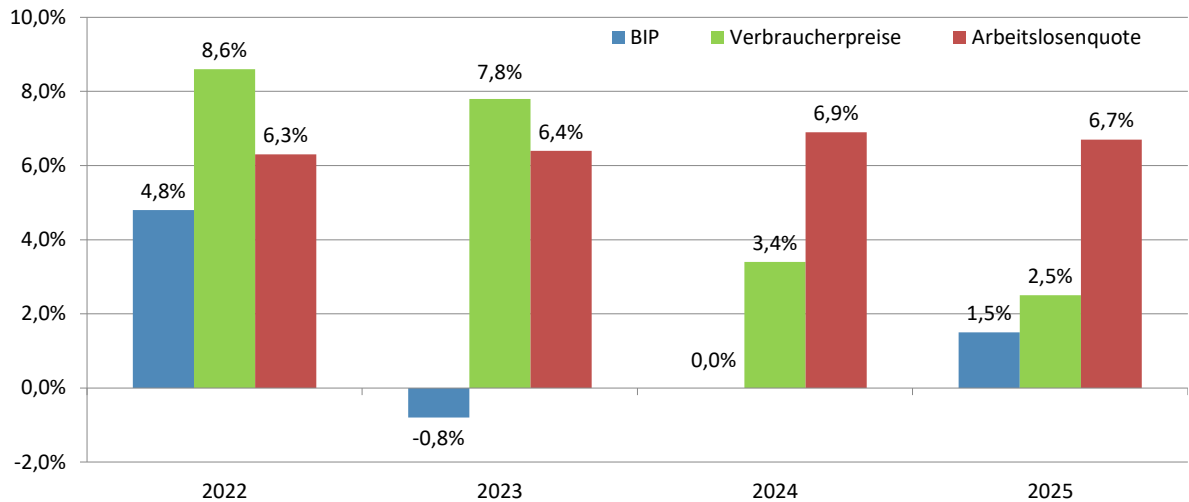


Volkswirtschaftliche Kennzahlen



Quelle: WIFO Prognose Juni 2024

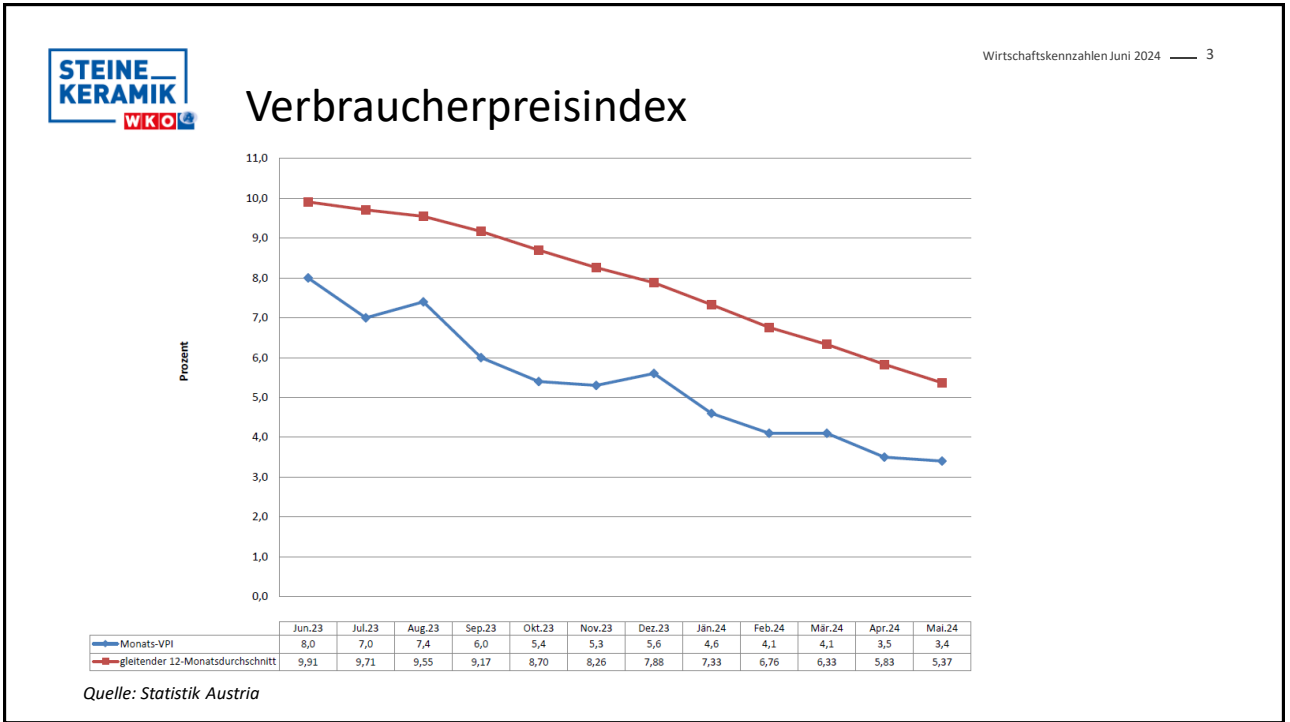
1

Volkswirtschaftliche Kennzahlen

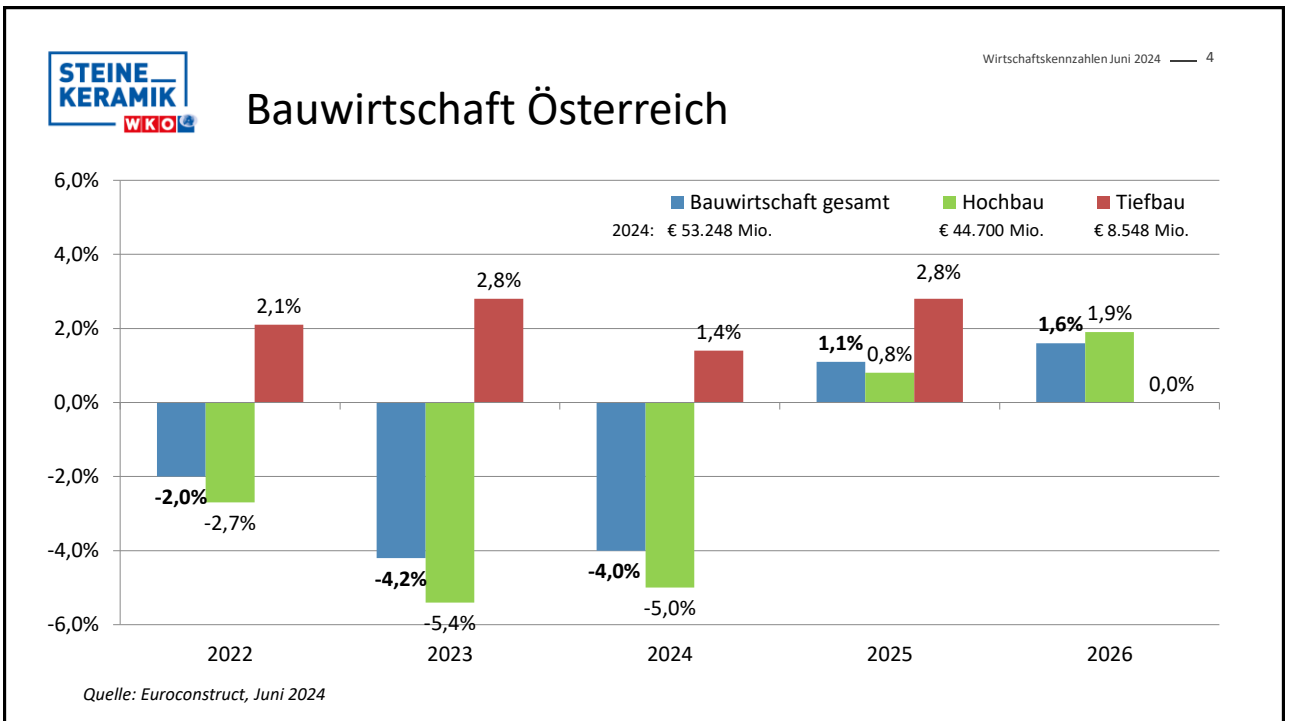
	2022	2023	2024	2025
BIP real	4,8%	-0,8%	0,0%	1,5%
BIP nominell in Mrd. EUR	447,2	478,2	498,8	519,5
Verbraucherpreise	8,6%	7,8%	3,4%	2,5%
Arbeitslosenquote	6,3%	6,4%	6,9%	6,7%

Quelle: WIFO Prognose Juni 2024

2

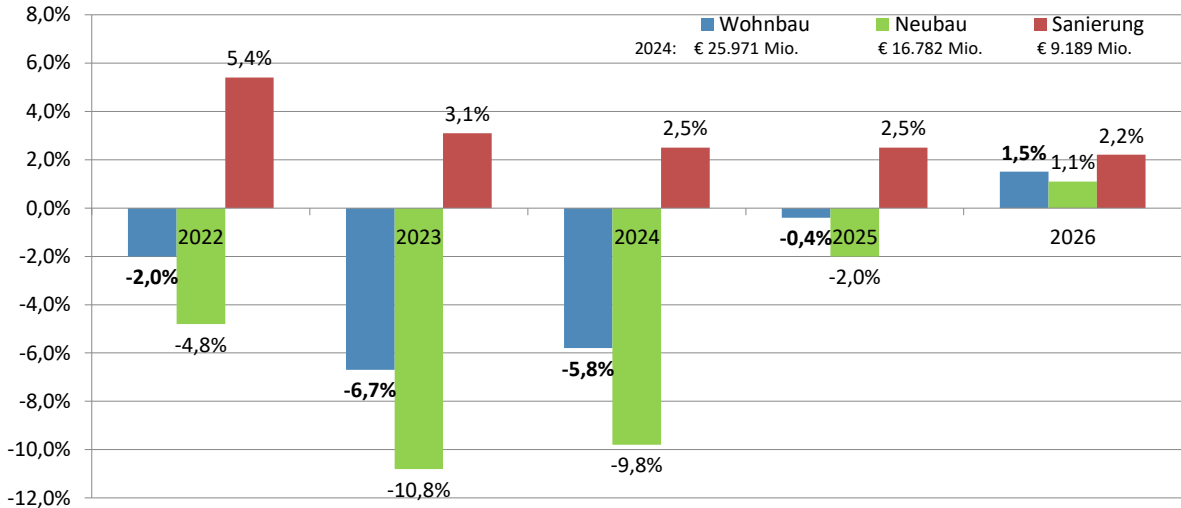


3



4

Wohnbau Österreich



Quelle: Euroconstruct, Juni 2024

5

Bauwirtschaft Österreich

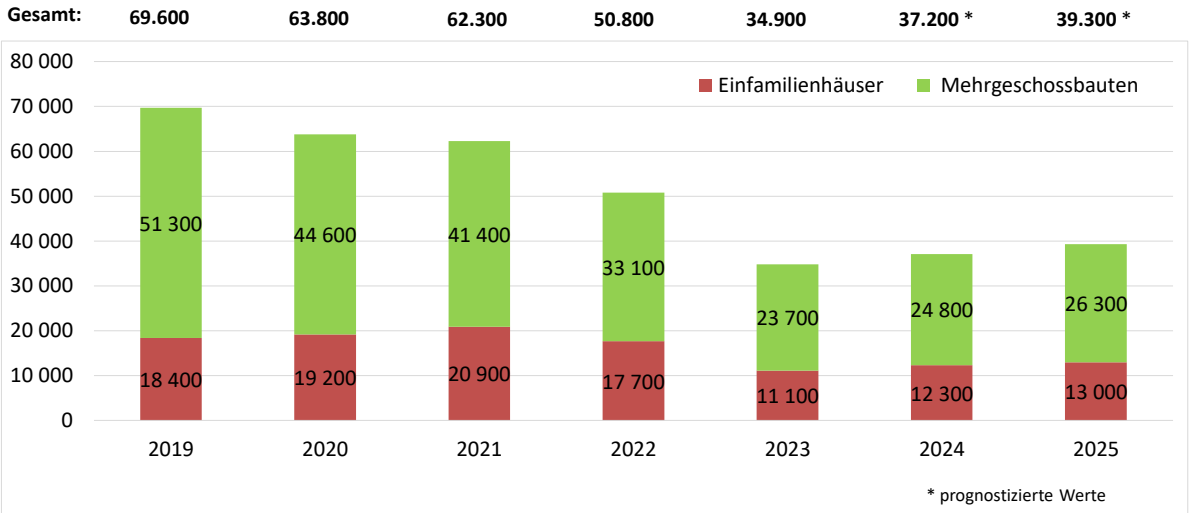
	Volumen 2024 in Mio. €	2022	2023	2024	2025	2026
Bauwirtschaft gesamt	53.248	-2,0%	-4,2%	-4,0%	1,1%	1,6%
Hochbau	44.700	-2,7%	-5,4%	-5,0%	0,8%	1,9%
davon Wohnbau	25.971	-2,0%	-6,7%	-5,8%	-0,4%	1,5%
Tiefbau	8.548	2,1%	2,8%	1,4%	2,8%	0,0%

Quelle: Euroconstruct, Juni 2024

6



Baubewilligungen Österreich



Quelle: WIFO, Juni 2024

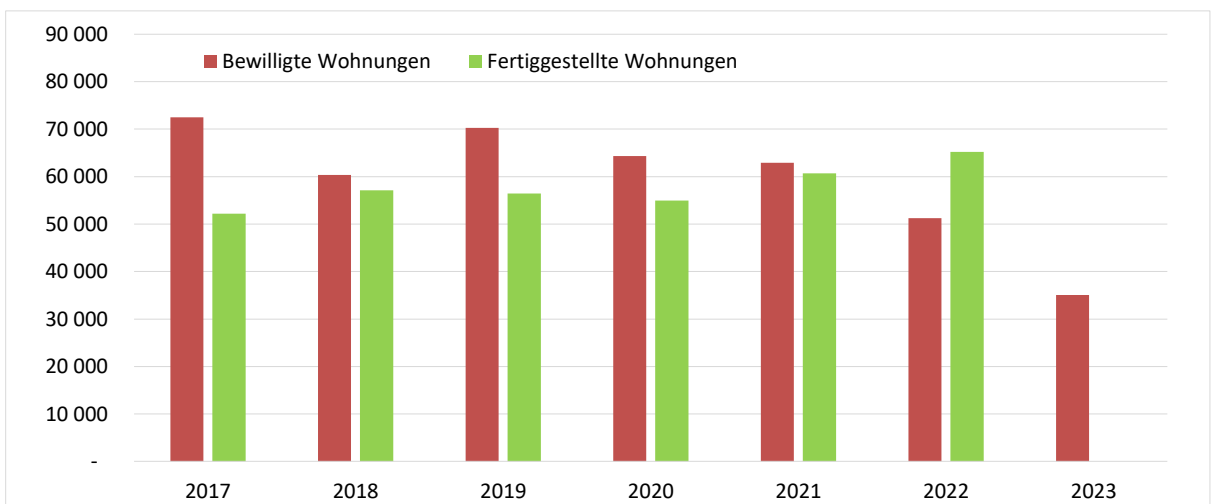
* prognostizierte Werte

Rundungsdifferenzen können auftreten

7



Bewilligte / Fertiggestellte Wohnungen



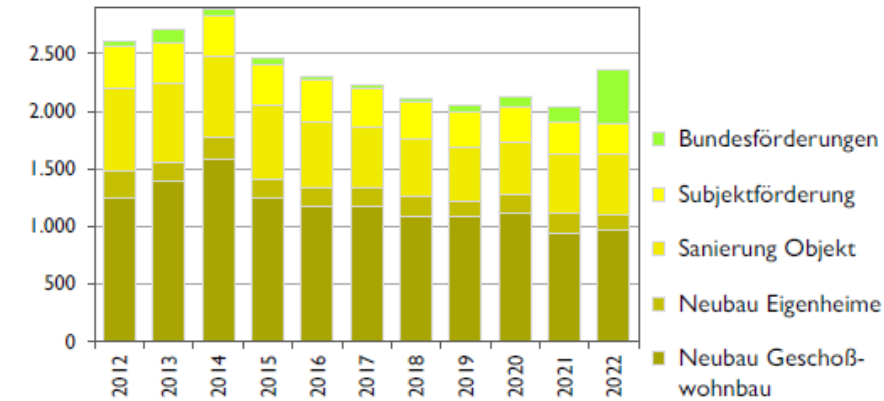
Quelle: Statistik Austria, April 2024 / Dezember 2023 (in neuen Gebäuden; ohne An-, Auf- und Umbauten)

8

Wohnbauförderung Österreich

Grafik 8: Ausgaben der Wohnbauförderung (Mio. €)

2022: EUR 1.900 Mio.



Anm.: Um Konsistenz im Jahresvergleich zu gewährleisten, wurden für die Neubaudarlehensausgaben in Wien 2019 „Abstattungssummen“ verwendet.

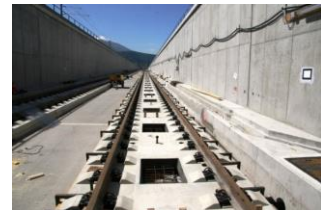
Quelle: Förderungsstellen der Länder, BMF, IIBW.

9

Infrastrukturinvestitionen

— ÖBB:

- 2024: EUR 3,3 Mrd.
- 2024 - 2029: EUR 21,1 Mrd.



— ASFINAG:

- 2024: EUR 1,5 Mrd.
- 2023 - 2028: EUR 9,1 Mrd.



Quelle: BMK, ASFINAG

10



Konjunkturerhebung Ganzjahr 2023

UMSATZ: EUR 4,3 Mrd. - **5,2 %**

davon:

Bauzulieferer: EUR 3,8 Mrd. (- 5,7 %)

Industriezulieferer: EUR 0,5 Mrd. (- 1,2 %)

(Feinkeramik, Feuerfest, Schleifmittel)

BESCHÄFTIGTE: 31.190 - **3,7 %**

Quelle: FV Steine-Keramik

